



dal 1954 protagonisti contro l'incendio



Viale Italia,138
21053 Castellanza (Va)
Tel. 0331.481291
Strada Orbassano, 105/a
10040Volvera (TO)
Tel. 01119866816
P. IVA 02727800126

www.meteor-estintori.it
info@meteor-estintori.it



CORSO DI FORMAZIONE TEORICO-PRATICO PER LAVORATORI ADDETTI AL MONTAGGIO – SMONTAGGIO – TRAFORMAZIONE DI PONTEGGI

Codice corso	PO01
Durata	28 ORE + 2 ORE PER LA VERIFICA FINALE
Rivolto a	LAVORATORI ADDETTI AL MONTAGGIO – SMONTAGGIO – TRAFORMAZIONE DI PONTEGGI
Presentazione corso	<p>Il corso per addetti al montaggio-smontaggio e trasformazione di ponteggi ha l'obiettivo di trasferire ai partecipanti le conoscenze necessarie al corretto montaggio e smontaggio delle varie tipologie di ponteggi comunemente presenti sul mercato, secondo le disposizioni dell'art. 136 del D.Lgs. 81/2008.</p> <p>Unitamente alla conoscenza delle procedure per la corretta posa in opera di un ponteggio verrà anche illustrata la documentazione necessaria a corredo dell'opera, come ad esempio il PiMUS (Piano di Montaggio Uso e Smontaggio).</p> <p>I partecipanti verranno inoltre edotti alle corrette tecniche di ancoraggio nonché addestrati all'uso dei DPI di IIIa categoria anticaduta.</p>
Destinatari	<p>Il corso è rivolto ai lavoratori e preposti addetti al montaggio, smontaggio, trasformazione dei ponteggi fissi per i lavori in quota. L'art. 136 del d.lgs. 81/2008, prevede per il datore di lavoro, l'obbligo di assicurare che le operazioni di montaggio, smontaggio e trasformazione dei ponteggi fissi siano effettuate a regola d'arte e conformemente al Pimus, ad opera di lavoratori che hanno ricevuto una formazione di carattere teorico-pratico adeguata e mirata alle operazioni previste.</p>
Prerequisiti	Nessuno
Programma	<p>1.Modulo giuridico:</p> <ul style="list-style-type: none"> - Legislazione generale di sicurezza in materia di prevenzione infortuni - Analisi dei rischi - Norme di buona tecnica e di buone prassi - Statistiche degli infortuni e delle violazioni delle norme nei cantieri - Lavori in quota - Cantieri <p>2.Modulo tecnico:</p>





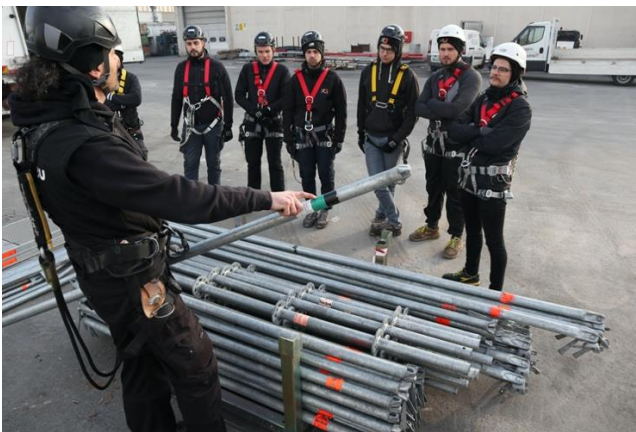
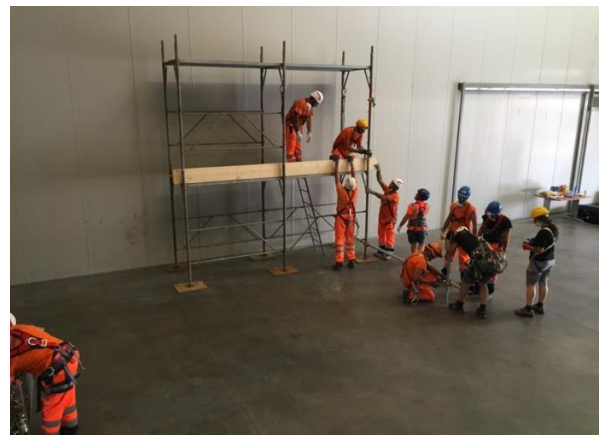
dal 1954 protagonisti contro l'incendio



Viale Italia,138
21053 Castellanza (Va)
Tel. 0331.481291
Strada Orbassano, 105/a
10040Volvera (TO)
Tel. 01119866816
P. IVA 02727800126
www.meteor-estintori.it
info@meteor-estintori.it

	<ul style="list-style-type: none"> - Piano di montaggio, uso e smontaggio in sicurezza (Pi.M.U.S.), autorizzazione ministeriale, disegno esecutivo, progetto - DPI anticaduta: uso, caratteristiche tecniche, manutenzione, durata e conservazione - Ancoraggi: tipologie e tecniche - Verifiche di sicurezza: primo impianto, periodiche e straordinarie <p>Verifica intermedia</p> <p>3.Modulo pratico:</p> <ul style="list-style-type: none"> - Montaggio-smontaggio-trasformazione di ponteggio a tubi e giunti (PTG) - Montaggio-smontaggio-trasformazione di ponteggio a telai prefabbricati (PTP) - Montaggio-smontaggio-trasformazione di ponteggio a montanti e traversi prefabbricati (PMTP) - Elementi di gestione prima emergenza - salvataggio <p>VERIFICA FINALE</p>
Obiettivo	Fornire le necessarie conoscenze e competenze di tipo teorico e pratico per effettuare le procedure di montaggio, smontaggio, trasformazione dei ponteggi fissi da utilizzare in sicurezza nei lavori in quota.
Documentazione	Verrà fornita in formato elettronico.
Metodologia didattica	Il corso per addetti al montaggio-smontaggio e trasformazione di ponteggi, come tutti i corsi Meteor, viene erogato fornendo un'importante componente addestrativa, per dare modo ai partecipanti di apprendere con un'esperienza diretta. Le simulazioni effettuate presso il nostro campo di addestramento, all'interno del quale vi è anche l'aula per le parti teoriche, daranno modo ai partecipanti di sperimentare ed apprendere in modo maggiore quali siano, e come intervengano, le misure di prevenzione e protezione dal rischio di caduta dall'alto.
Docenti	Le docenze verranno effettuate, con riferimento ai diversi argomenti, da personale con esperienza documentata, sia nel settore della formazione sia nel settore della prevenzione, sicurezza e salute nei luoghi di lavoro e da personale con pluriennale esperienza professionale pratica, nelle tecniche per il montaggio/smontaggio ponteggi.
Attrezzature e DPI	<p>Per il corso verranno utilizzati:</p> <ul style="list-style-type: none"> - ponteggio a tubi e giunti (PTG - Innocenti) - ponteggio a telai prefabbricati (PTP) - ponteggio a montanti e traversi prefabbricati (PMTP – Multidirezionale LAYHER) - sistema di recupero dell'infortunato <p>Ad ogni partecipante verrà fornito:</p> <ul style="list-style-type: none"> - tuta da lavoro - stivali EN 20345

- imbraco EN 813
- casco EN 397
- guanti EN 388





dal 1954 protagonisti contro l'incendio



Viale Italia,138
21053 Castellanza (Va)
Tel. 0331.481291
Strada Orbassano, 105\A
10040Volvera (TO)
Tel. 01119866816
P. IVA 02727800126

www.meteor-estintori.it
info@meteor-estintori.it

